

Signaturen gemäß der Verordnung über die Ausarbeitung der Bauleitpläne und die Darstellung des Planinhaltes (Planzeichenverordnung 1990 - PlanV 90)

- 1. Art der baulichen Nutzung (§ 5 Abs. 2 Nr. 1, § 9 Abs. 1 Nr. 1 BauGB, §§ 1 bis 11 BauNVO)
 - 1.1.3. Allgemeine Wohngebiete (§ 4 BauNVO)
- 3. Bauweise, Baulinien, Baugrenzen (§ 9 Abs. 1 Nr. 2 BauGB, §§ 22 und 23 BauNVO)
 - 3.5. Baugrenze
- 6. Verkehrsflächen (§ 9 Abs. 1 Nr. 11 und Abs. 6 BauGB)
 - 6.1. Strassenverkehrsflächen
 - Gehwege, Wirtschaftswege
- 7. Flächen für Versorgungsanlagen, für die Abfallentsorgung und Abwasserbeseitigung sowie für Ablagerungen (§ 5 Abs. 2 Nr. 4 und Abs. 4, § 9 Abs. 1 Nr. 12, 14 und Abs. 6 BauGB)
 - Elektrizität
- 9. Grünflächen (§ 6 Abs. 2 Nr. 5 und Abs. 4, § 9 Abs. 1 Nr. 15 und Abs. 6 BauGB)
 - öffentliche Grünflächen
 - Spielplatz
 - private Grünflächen
- 10. Wasserflächen und Flächen für die Wasserwirtschaft, den Hochwasserschutz und die Regelungen des Wasserabflusses (§ 5 Abs. 2 Nr. 7 und Abs. 4, § 9 Abs. 1 Nr. 16 und Abs. 6 BauGB)
 - 10.2. Umgrenzung von Flächen für die Wasserwirtschaft, den Hochwasserschutz und die Regelung des Wasserabflusses
 - Ableitungs-, Retentions- und Versickerungsmulden für Niederschlagswasser
- 13. Planungen, Nutzungsregelungen Maßnahmen und Flächen für Maßnahmen zum Schutz, zur Pflege und zur Entwicklung von Natur und Landschaft (§ 5 Abs. 2 Nr. 10 und Abs. 4, § 9 Abs. 1 Nr. 20, 25 und Abs. 6 BauGB)
 - 13.2. Anpflanzung von Bäumen, Sträuchern und sonstigen Bepflanzungen sowie Bindungen für Bepflanzungen und für die Erhaltung von Bäumen, Sträuchern und sonstigen Bepflanzungen sowie von Gewässern (§ 9 Abs. 1 Nr. 25 und Abs. 6 BauGB)
 - Anpflanzen: Bäume
 - Anpflanzen: Sträucher / freiwachsende Hecke
- 15. Sonstige Planzeichen
 - 15.13. Grenze des räumlichen Geltungsbereiches des Bebauungsplanes (§ 9 Abs. 7 BauGB)
 - 15.5. Mit Geh-, Fahr- und Leitungsrechten zu belastende Flächen (§ 9 Abs. 1 Nr. 21 und Abs. 6 BauGB)
 - Leitungsrecht für die Verlegung von Kanälen und Leitungen

Füllschema der Nutzungsschablone

WA	Art der baulichen Nutzung	
0,3	0,6	Grundflächenzahl (GRZ)
II	E	Zahl der Vollgeschosse
SD, WD	Dachform	
SD = Satteldach, WD = Walmdach		
Gh max. 8,50 m		
2 WE / Einzelhaus		
maximal zulässige Gesamthöhe		
maximal zulässige Zahl der Wohneinheiten		

Bebauungsplan "Röschberg III", OT Liggersdorf
(Bebauungsplan gem. § 13b BauGB)

Verfahrensvermerke

Aufgestellt
Nach § 2 Abs. 1 BauGB durch Beschluss des Gemeinderates
ortsübliche Bekanntmachung
vom 04.07.2018
am 25.05.2019

Zustimmung zum Entwurf und Auslegungsbeschluss am 08.05.2019

Öffentlich ausgelegen
nach § 3 Abs. 2 BauGB in der Zeit
ortsübliche Bekanntmachung
vom 03.06.2019 bis 03.07.2019
am 25.05.2019

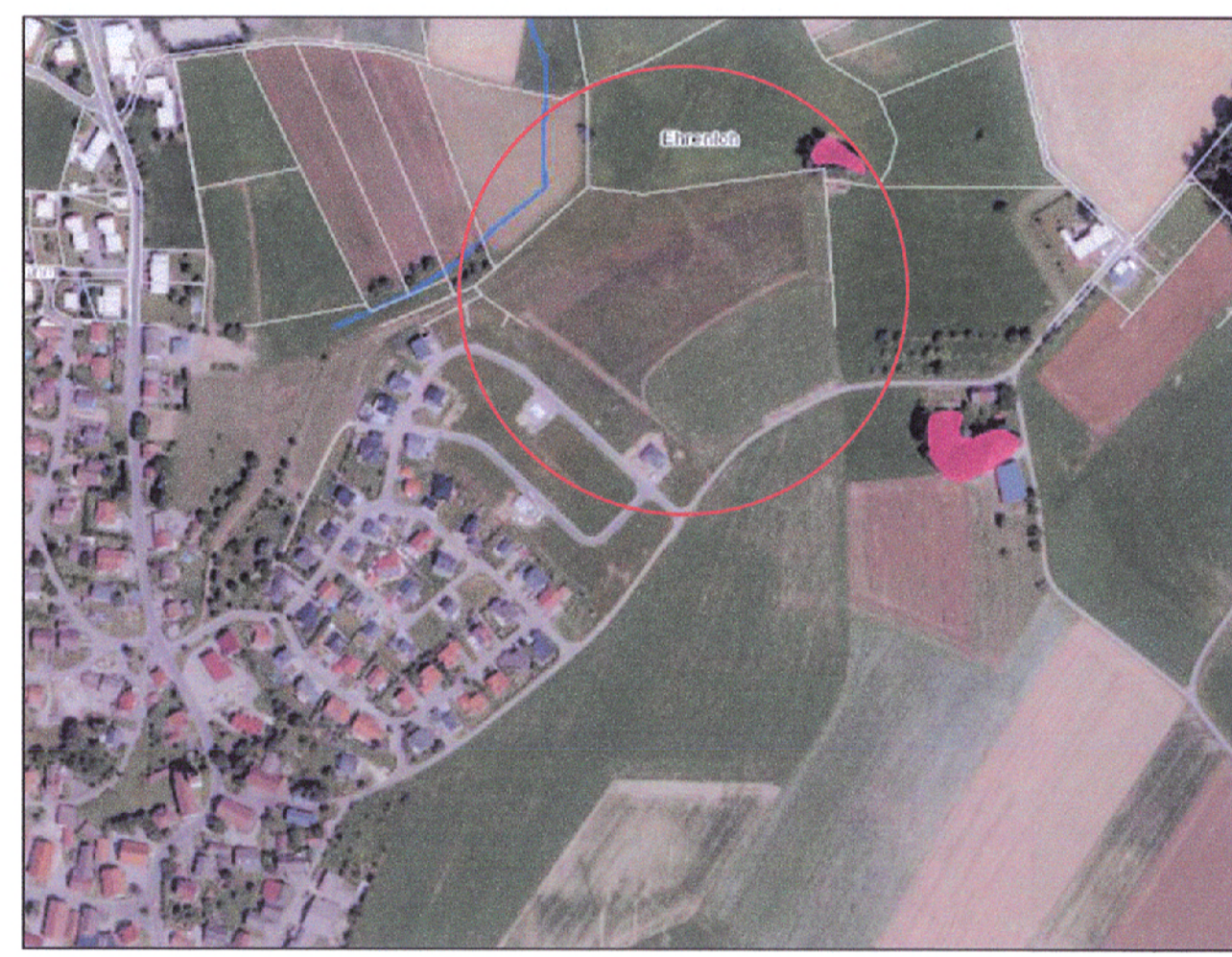
Als Satzung beschlossen
nach § 10 Abs. 1 BauGB mit § 4 Abs. 1 GO
am 18.09.2019

Ausfertigung
Es wird bestätigt, dass der Inhalt dieses Planes sowie die textlichen Festsetzungen unter Beachtung des vorstehenden Verfahrens mit den hierzu ergangenen Beschlüssen des Gemeinderates der Gemeinde Hohenfels übereinstimmt.

Hohenfels, den 18.09.2019


Bürgermeister

Inkrafttreten
nach § 10 Abs. 3 BauGB durch Bekanntmachung
vom 21.09.2019



Planvorhaben:

Bebauungsplan "Röschberg III", OT Liggersdorf
(Bebauungsplan gem. § 13b BauGB)

Planungsträger:

Gemeinde Hohenfels
Hauptstraße 30
78355 Hohenfels

Plan:

Rechtsplan

PLAN NR.:	GEZEICHNET:	STAND:	FORMAT:	MAßSTAB:
	SG	24.07.2019	557x1009	1:500

HELMUT HORNSTEIN
FREIER LANDSCHAFTSARCHITECT BDLA · STADTPLANER SRL
LANDSCHAFTSARCHITECTUR, STADT- UND UMWELTPLANUNG
AUFRECHT STR. 25 88632 OBERNIBELINGEN TEL.: 07551/91623 FAX 916244